



CONSORCIO  
**IUYET**



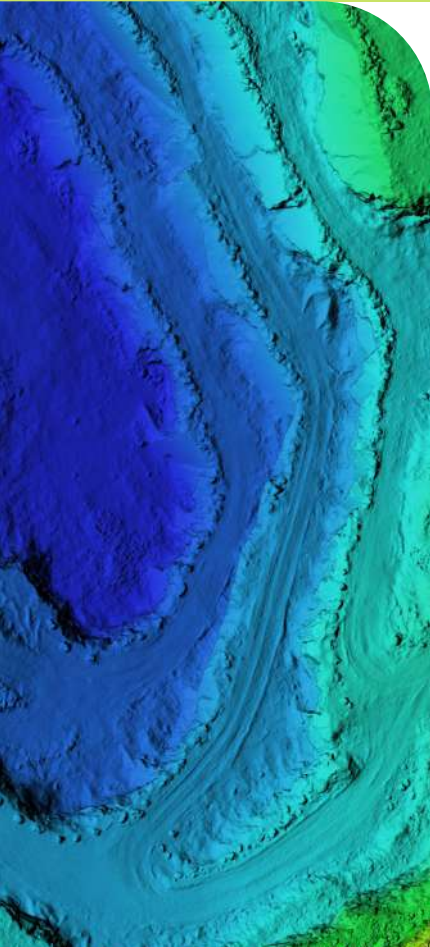
# ECHOBOAT

## BATIMETRÍA MULTI HAZ

ECHOBOAT-RCV (BATIMETRÍA MULTHAZ)

El sistema EchoBoat-RCV es una plataforma de levantamiento hidrográfico controlada a distancia.

El control remoto de la embarcación de prospección es sencillo gracias a la posición y el rumbo del GPS, disponibles en tiempo real en la orilla a través de un escritorio remoto.



### APLICACIONES

- Levantamientos batimétricos en: marinas, canales, bahías., costas, así como proyectos de dragado o ambientales.

### BENEFICIOS

- Instrumentación a medida según las necesidades del cliente.
- Acceso a zonas remotas.
- Operación llave en mano que puede equiparse con sistemas de sonar mono haz, multi haz y de barrido lateral.
- Sistema multihaz con ecosonda cuyo transductor es capaz de emitir simultáneamente un abanico de ondas acústicas.
- Permite emitir ondas de sonido que miden la distancia entre la superficie del agua y el fondo marino, así como objetos suspendidos en ésta o que reposan en el fondo.